

Isola Sicilia <<>> Isole Eolie:

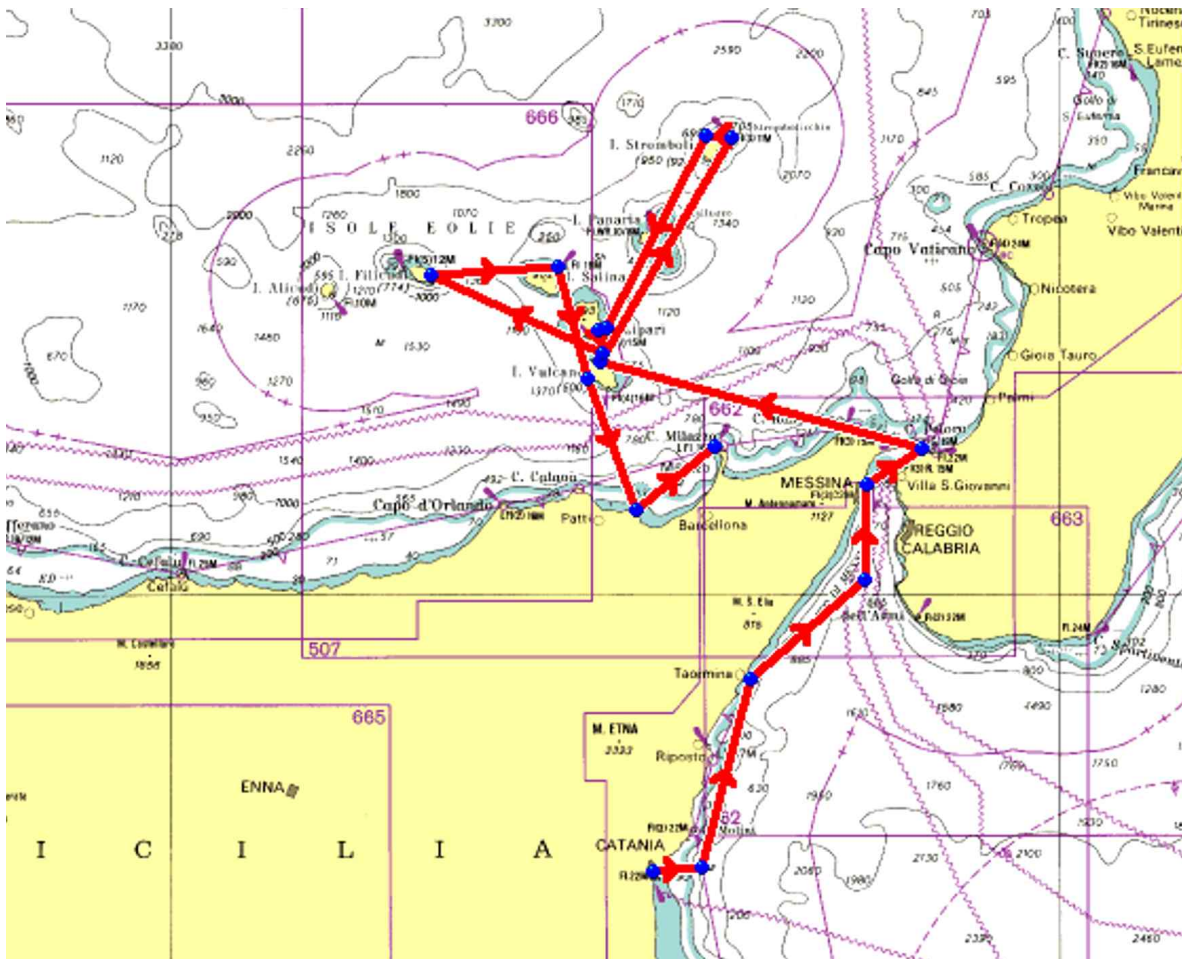


Catania/Etna<>Taormina<>Vulcano<>Stromboli<>Lipari<>Filicudi<>Portorosa

Schiffsabenteuer, einsame Buchten, Vulkane - Mythologie und Wirklichkeit - mit Segelyacht durch Skylla und Charybdis in die Heimat des Aiolos, zu Hephaistos und an die Pforten des Hades

Liebe Segelfreunde (und solche die es werden wollen),
für diejenigen, die sich mit oder ohne Partner im Frühsommer 2013 von der Sizilianischen Sonne auf die sportliche Art aufwärmen möchten, Land, Leute, Geschichte und Mythologie erleben möchten und auch das Segeln erlernen möchten, hier ein paar Details für den geplanten Segeltörn:

Reisezeit **1.-8.Juni und 8.-15.Juni 2013**



vorläufiger Reiseroutenentwurf, abhängig vom vorherrschenden Wind und den Interessen der Mitsegler



Der aktive Ätna



Etna/Sicilia



Taormina/Sicilia



Taormina/Sicilia



Isola Stromboli



Isola Vulcano



Isola Lipari



Isola Lipari

Reisedetails:

- Reisezeit ist jeweils eine Woche, 1.-8. Juni oder 8.-15. Juni 2013

- Anreise spätestens Samstag individuell von Deutschland per Flug bis CATANIA am besten Freitag nach Catania fliegen und dort preiswert übernachten
- Die Anreise sollte bitte selbständig organisiert werden. Natürlich können die Segler auch gemeinsam anreisen
- 1. Woche von Portorosa bis Catania <-> 2. Woche Rücktour von Catania bis Portorosa
- Ablegen der Yacht nach Eintreffen aller Segler und Proviantierung am Samstag Abend oder Sonntag früh
- Anlegen eine Woche später am Freitag Abend, Samstag Früh Rückreise oder Weiterreise an Land möglich
- Sondertermine und Buchung der gesamten Yacht mit Skipper nach Absprache möglich.

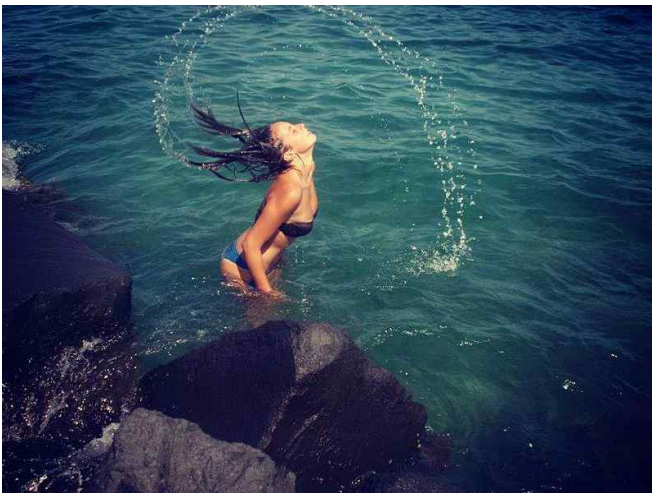
Willkommen sind Seebären oder auch Landratten, Teilnahme ist aktiv oder passiv möglich, Vorkenntnisse sind keine notwendig. Vor oder nach dem Törn bieten sich Landausflüge auf Sizilien an, besonders zu empfehlen sind Syracus, Agrigento, Palermo, Taormina sowie der Gipfel des Ätna-Vulkanes direkt oberhalb von Catania.



Catania ist per Flugzeug direkt von den meisten deutschen Flughäfen (München, Berlin, Frankfurt) aus erreichbar. Von Catania kann dann mit dem Zug oder dem Bus bis zur jeweiligen Marina gefahren werden. Start 1. Woche Marina Portorosa, Start 2. Woche Marina Catania. Ggf. wird ein Shuttle vom Flughafen oder Bahnhof zur Marina organisiert. In der ersten Woche ist jeweils die Hintour, in der zweiten Woche die Rücktour. Die Wochendistanz wird jeweils ca. 230 Seemeilen betragen.

Reisepreis incl. Zusatzausrüstungen, Kautionsversicherung, Haftpflichtversicherung zzgl. Individuelle Anreisekosten (Flug aus Deutschland + Bahn/Bus auf Sizilien) zzgl. Bordkasse für Verpflegung (Selbstversorgung an Bord bzw. in Lokalen an Land) Hafengebühren und Schiffsdiesel. Wir segeln mit einer 15 Meter Einrumpfyacht, ausgestattet mit 6 Kajüten, großem Salon mit offener Küche und 3 Bädern.

Weitere Informationen zum Reiseablauf, zur Buchung und zu den Kosten per Email oder Telefon.



Zum Baden und Schnorcheln an den buchten- und grottenreichen Inseln wird genügend Zeit sein ☺

Yachtdetails:

- Beneteau Cyclades 50.5
- Länge 15,65 m, Breite 4,89 m, Tiefgang 2,00 m
- Ballast 5 Tonnen, Verdrängung 12,68 Tonnen
- Kabinen/Kojen 6/11, Bäder/WC 3 + 1 WC
- Segelfläche 110 m² zuzüglich Blister, Dieselmotor 100 PS
- Wassertanks 930 m³, Dieseltanks 440 m³
- Doppelsteuerstand, Bugstrahlruder, Autopilot uvam.





Cyclades 50.5

Chart Table Seat

- Emergency red signals
- Emergency battery (set)
- Boson chair
- Flares 3-3-2
- Black balls - triangle
- Sail bags
- Safety harnesses
- Fog horn
- Toolbox
- Bolt cutter
- First Aid Kit
- Fire extinguisher
- New gear level
- Spare Fresh Water Pump
- Spare Morse Cable

Cabin Fwd

- Life Jackets
- Electric anchor winch control

DECK AND COCKPIT

1. Electric Anchor Windlass
2. CQR anchor with 80m chain
3. Genoa roller furling
4. Boat Hook
5. Dinghy
6. Outboard engine
7. Gangway Bimini top Sprayhood
8. Fenders :
9. Steering Wheel with compass & cover
10. Auto Helm : Wind Indicator
Echo Sounder
Speed Log
11. Cockpit Table
12. Life buoy with floating light
13. Deck Shower
14. Swimming Ladder

Chart Table Set

- Sea charts
- Pilot book
- Divider
- Navigation rule
- Hand compass
- Radio CD player
- Gps-Vhf
- Torch light
- Binoculars
- Winch handles
- Yacht manual book

Cabin Aft

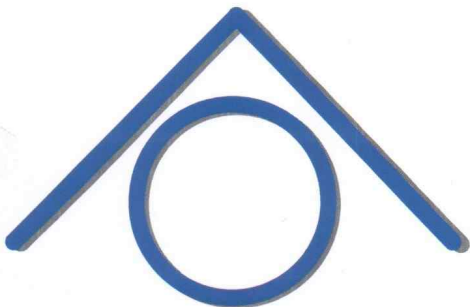
- Battery Switch
- Anchor winch fuse
- Fire extinguisher

COCKPIT LOCKERS (PORT SIDE)

1. SECOND ANCHOR AND WARP
2. DINGHY PUMP
3. SPARE ENGINE OIL
4. SPARE WATER CAN
5. FUNNEL
6. OUTBOARD FUEL CAN (IF APPLICABLE)
7. DINGHY OARS
8. EMERGENCY TILLER

COCKPIT LOCKERS (STARBOARD SIDE)

1. LIFE RAFT
2. MOORING ROPES
3. BUCKETS
4. DECK BRUSH
5. HOSE PIPE
6. EMERGENCY BILGE PUMP HANDLE
7. GAS BOTTLES (2)
8. SPARE DIESEL Can



IMMOSAIL.COM

Dipl.-Ing. Matthias W. Krauß
 07646 Mörsdorf, Hauptstraße 37 (direkt am Hermsdorfer Kreuz)
 Büro vormittags: Tel: 036428-61512 Fax: 036428-54453
 sonst unterwegs: Tel: 0179-1104538 Mail: post@immosail.com
 skype: immosail twitter: immosail



Skipper mit über 9.000 Seemeilen Segelerfahrung auf Mittelmeer, Kanal, Nordsee, Ostsee, Atlantik, Karibik und Patenten (SBF See, SKS, SSS, SRC)

Zurück zur Startseite www.immosail.com